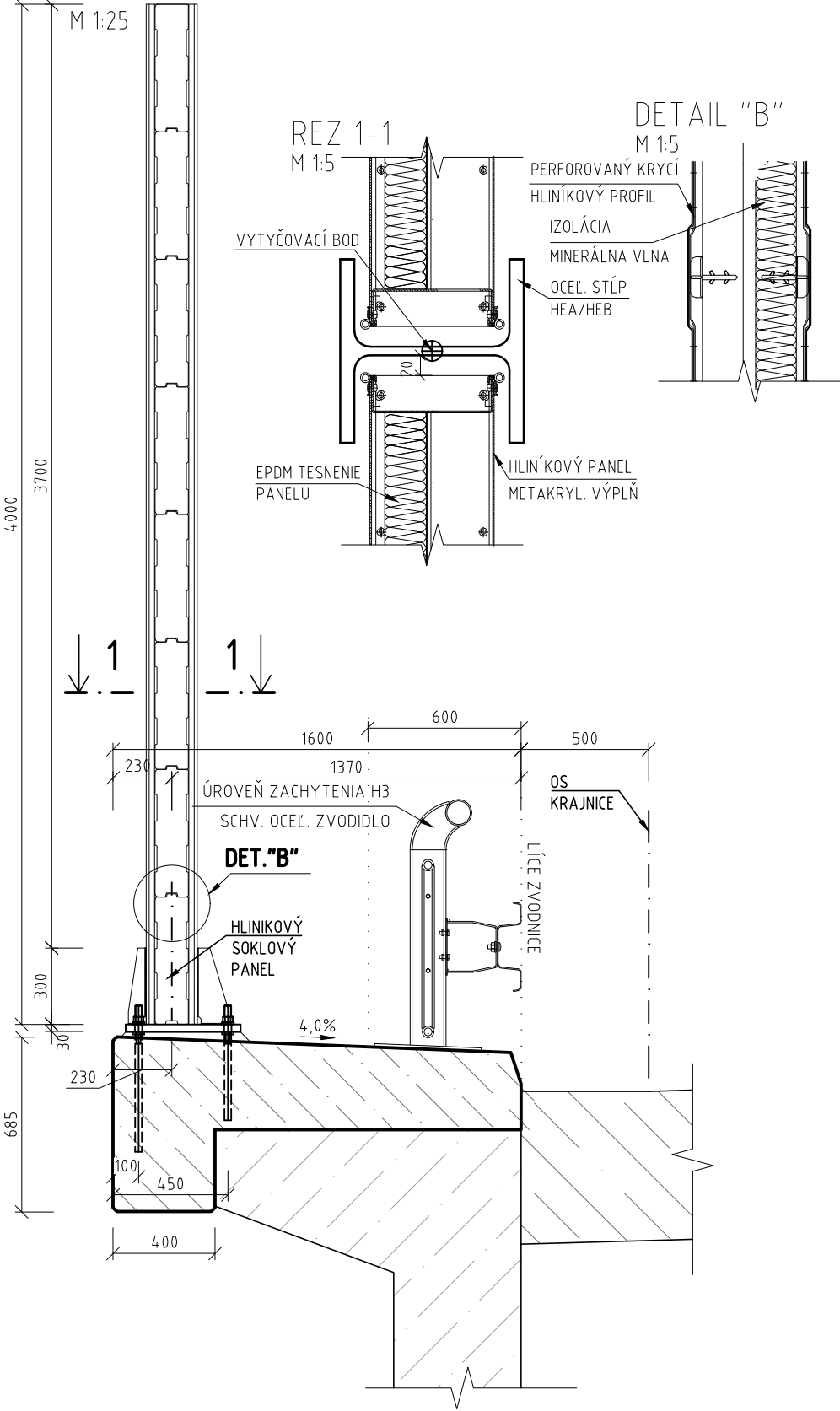
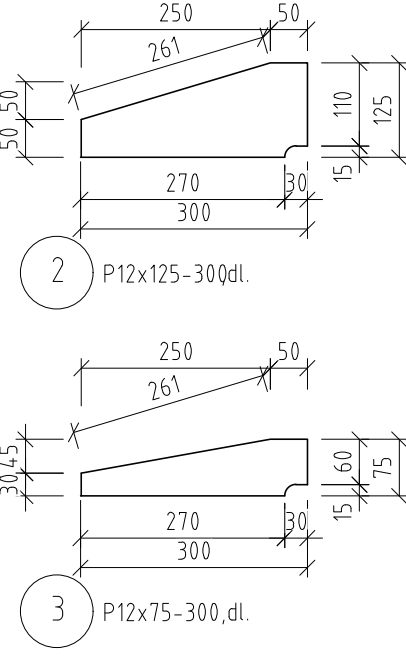
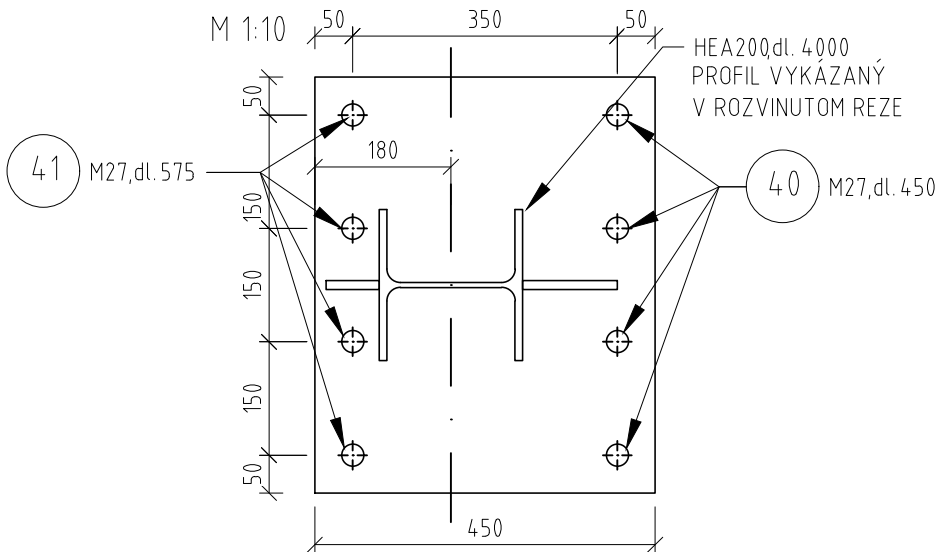


DETAIL ULOŽENIA A KOTVENIA PH STENY NA OP  
MÚRE / OM S0231-00/

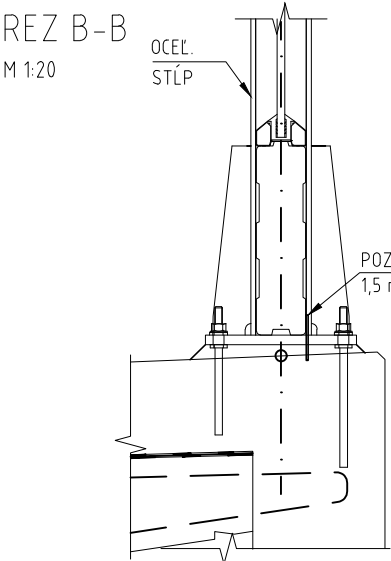
H=4,0m, ZŠ=3,0m



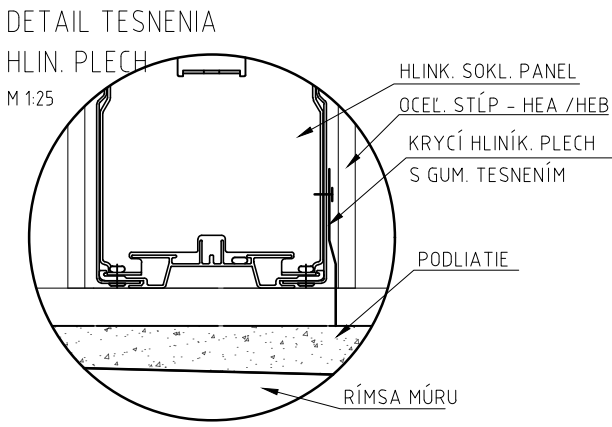
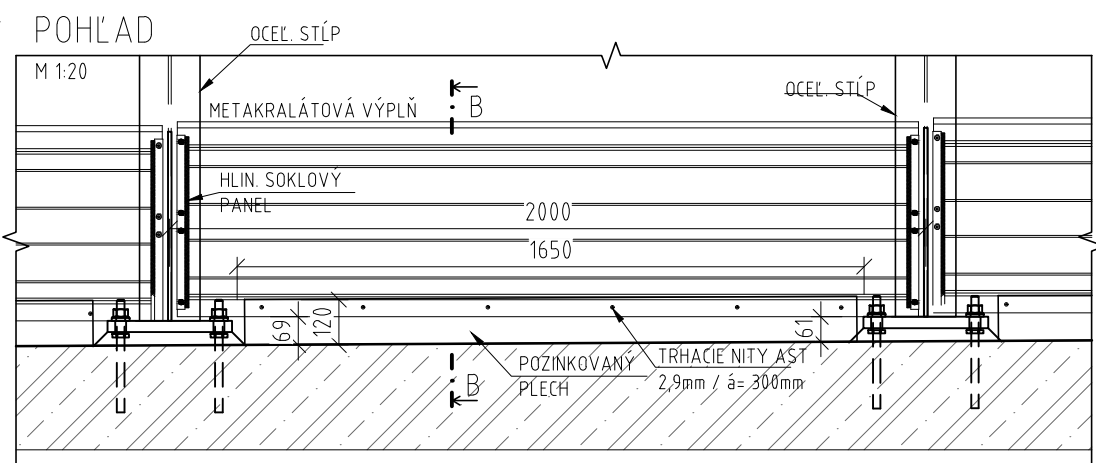
KOT. P. KP1  
REZ A1-A1



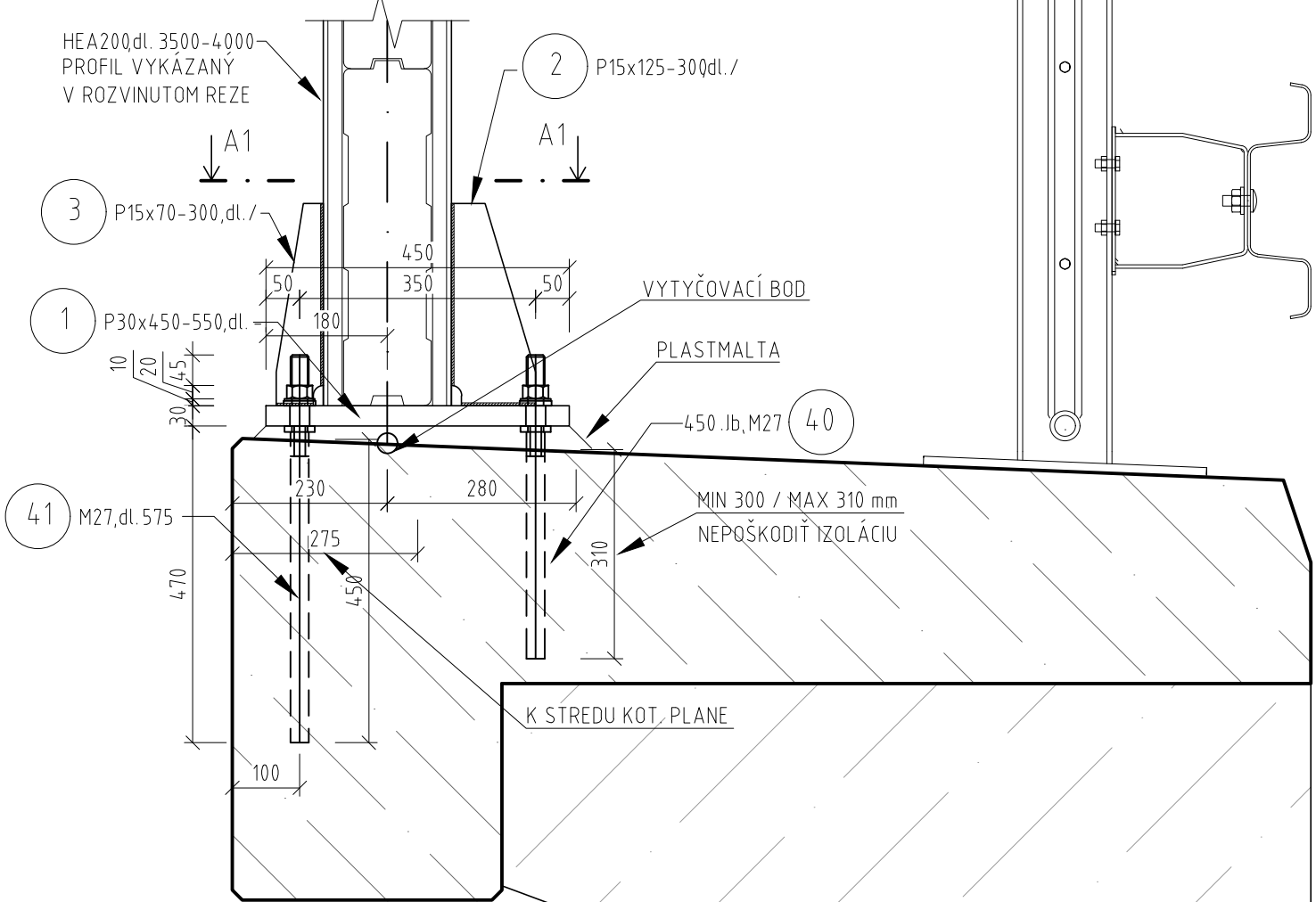
DETAIL ÚPRAVY POZDĽ. ŠKÁRY  
- KRYCÍ HLINÍKOVÝ PLECH



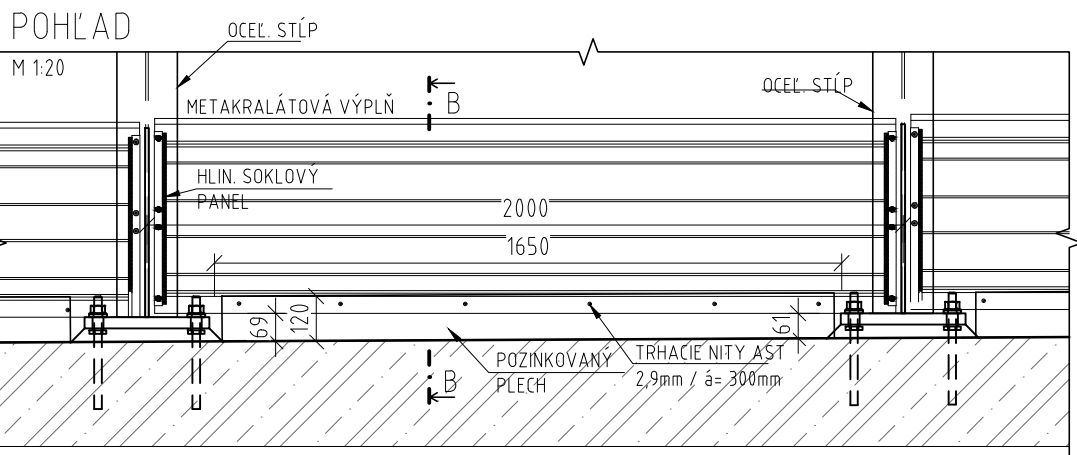
DETAIL ÚPRAVY POZDĽ. ŠKÁRY - KRYCÍ HLINÍKOVÝ PLECH



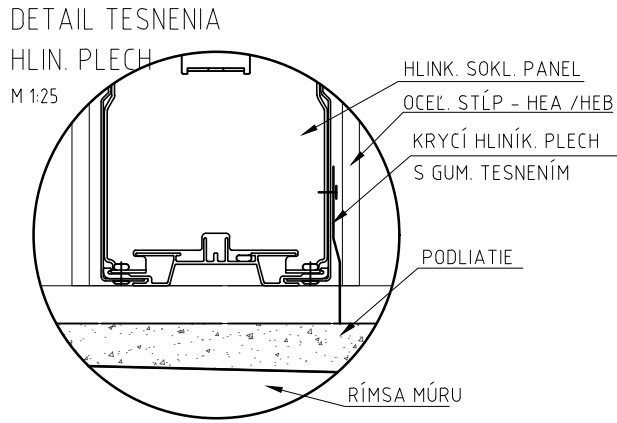
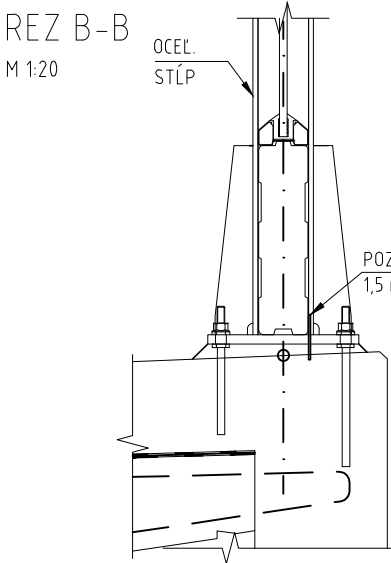
DETAIL. "A" KOTVIACEHO PRVKU KP1  
M 1:10



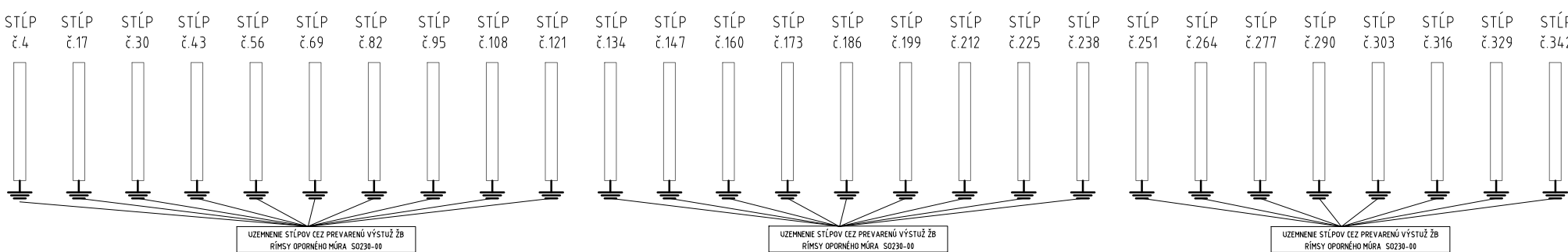
DETAIL ÚPRAVY POZDĽ. ŠKÁRY - KRYCÍ HLINÍKOVÝ PLECH



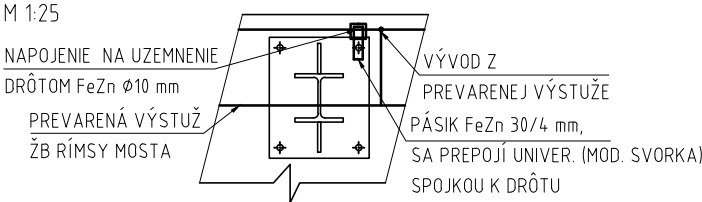
DETAIL ÚPRAVY POZDĽ. ŠKÁRY  
- KRYCÍ HLINÍKOVÝ PLECH



SCHEMA UZEMNENIA PROTIHLUKOVEJ STENY S0290-04



PREPOJENIE RÍMSY OPOR. MÚRA (S0231-00) S PHS



VÝKAZ MATERIÁLU PRE UZEMNENIE	
UZEMŇOVACÍ VODIČ FeZn Ø10mm	60 m
UZEMŇOVACÍ PÁSIK 30x4mm	60 m
MODIFIKOVANÁ SVORKA SP1 (ROZMER 100x55mm, OTVOR Ø29mm)	27 ks
MATICA M27	27 ks
PODLOŽKA M27 (28mm)	27 ks

POZNÁMKY /UZEMNENIE/:

- PRE OPORNÝ MÚR:
- STĺPY PHS BUDÚ MEDZI SEBOU NAVÄZÁJOM PREPOJENÉ POMOCOU DRÔTU FeZn Ø10 mm
  - NAVÄZÁJOM PREPOJENÉ STĺPY PHS SA PREPOJIA S VÝSTUŽOU ŽB RÍMSY MOSTNÉHO OBJEKTU VYVEDENOU NA POUVRCH V KAŽDOM DILATAČNOM CELKU
  - VODIVÉ SPOJENIE OCELOVÉHO STĺPA A HLINÍKOVÝCH RÁMOV VÝPLŇI PREVIESŤ NA VŠETÝCH STĺPCH

POZNÁMKY:

- KOTVENÉ SKRUTKY KVALITY 8.8, Z NEREZ. OCELE A4, VŠETOK SPOJ. MAT. Z NEREZ. OCELE A4
- VŠETKY REZANÉ HRANY OCELOVÝCH PRVKOV ZAOKHLÍ POLOMEROM R=2mm
- OCHRANNÉ OPATRENIA PROTI BLUDNÝM PRÚDOM PRE STUPEŇ Č.3 BUDÚ PREVEDENÉ V SÚLADE S TP081 (03/2017) (KOŇŠT. OPATRENIA PODLA KAPITOLY 6)
- VO VÝROBNÉJ DOKUMENTÁCII ZOHLADNIŤ NAPOJENIE PRÍDAVNÉHO ZARIADENIA, PRI NAVÄZÁJOM ODSTUPNOVÝCH STĚPIKCH PROTIHLUKOVEJ STENY
- VÝKRES NENAHRAĐOZA VÝROBNÚ DOKUMENTACIU

- BETÓN STN EN 206: C35/45, XC4, XF4, XD3(SK), VIŠ TECH. SPRÁVU
- BETONÁRSKA OCEĽ: B500B
- OCEĽ: S235J2
- TRIEDA ZHOTOVENIE PODLA STN 1090-2: XC2
- GEOMETRICKÉ TOLERANCIE PODLA STN EN 1090-2+A1, PRÍLOHA D
- ZVARY PREVIESŤ PODLA STN EN ISO 3834-3

MOŽNÝ POSTUP PRI KOTVENÍ PHS:

- 1- NA ZABETÓNOVANÝ KOTVENÝ PRVK, SA NASADIA REKTIFIKAČNÉ MATICE
- 2- JEDNA Z MATÍC SA ZAFIKUJE DO POŽAD. VÝŠKY A OSTATNÉ SLUŽIA NA REKTIFIKACIU ZVISLOSTI STĚPA
- 3- OSADÍ SA STĚP
- 4- STĚP SA NÁSLEDNE ZAFIKUJE DO DEFINITÍVNEJ POLOHY POMOCOU PODLOŽIEK A MATÍC
- 5- PODLIATIE: PLAST MALTOU (PLASTMALTOU), ŠPECIF. V TS ARCH. Č. 002.

ANTIKORÓZNA OCHRANA

ANTIKORÓZNA OCHRANA OCELOVÝCH ČASTÍ KONŠTRUKCIE

- 1x ŽIAROVÉ ZINKOVANIE PONOROM HR. 100 µm
- 1xPODKLADOVÝ NÁTER EPOXIDOVÁ ŽIVICA HR. 100 µm
- 1x NÁTER POLYURETANOVÝ HR. min. 80 µm
- VRCHNÝ NÁTER FARBA: RAL 7040/7043/1028 (ISTÝP FARBA RAL 7040)
- PODLA TP A TZ 5.5 RESP. 5.1



ZHOTOVITEĽ: <b>AMBERG ENGINEERING</b> Somoľského 1/B, 811 06 Bratislava I Telefón: +421 2 59 308 260 Fax: +421 2 59 308 260 E-mail: info@amberg.sk	RIADITEĽ: Ing. JÁN BAKOŠ, PhD. HLAVNÝ INŽINIER PROJEKTU: Ing. ĽUBOSLAV NAGY	ČÍSLO ZÁKAZKY: AP-2020/264/01 STUPEŇ DOKUMENTÁCIE: DSP (DRS)
---	--	---

290-04

VYPRACOVAL: Ing. JÁN BREHOVSKÝ ZOD. PROJEKTANT: Ing. JÁN BREHOVSKÝ OBJEDNÁVATEĽ: NÁRODNÁ DIAĽNIČNÁ SPOLOČNOSŤ a.s., Dúbravská cesta 14, 841 04 Bratislava KRAJ: ŽILINSKÝ KRAJ	HL. INŽ. PROJEKTU: Ing. ĽUBOSLAV NAGY TECH. KONTROLA: Ing. MARTIN ČIŽ OKRES: KYSUCKÉ NOVÉ MESTO, ČADCA	ZHOTOVITEĽ: <b>AMBERG ENGINEERING</b> Somoľského 1/B, 811 06 Bratislava I Telefón: +421 2 59 308 261 Fax: +421 2 59 308 260 E-mail: info@amberg.sk
STAVBA: <b>DIAĽNICA D3 KYSUCKÉ NOVÉ MESTO - OŠČADNICA</b>	ČÍSLO ZÁKAZKY: AP-2020/264/01 STUPEŇ: DSP (DRS) DÁTUM: 10/2023	FORMÁT: 10x44 MIERKA: 1:100
STAVEBNÝ OBJEKT: <b>PROTIHLUKOVÁ STENA NA D3 V KM 24,364 - 25,380 VĽAVO</b>	ČÍSLO PRÍLOHY: 10	SÚPRAVA:
PRÍLOHA: <b>DETAILY (VRÁTANE OPATRENÍ AP)</b>		